



Rentrée 2024-2025

Évolution du mode d'accès aux manuels numériques

Mode d'emploi

Juin 2024

01

Évolution du mode d'accès aux manuels numériques P 03

1 - Une simplification des usages P 04

2 - Une plateforme au service de
l'éducation P 05

3 - Une offre de manuels élargie P 06

4 - Calendrier de déploiement P 09

02

Comment utiliser Pearltrees ? P 08

1 - Accéder à Pearltrees P 11

2 - Accéder aux manuels et
les sélectionner P 12

3 - Gérer ses collections P 14

4 - Retrouver le guide Pearltrees
Éducation P 15

Évolution du mode d'accès aux manuels numériques

01

1 - Une simplification des usages



Une interface unique pour l'ensemble des manuels

De 2019 à 2023, les manuels numériques étaient accessibles depuis 7 lecteurs différents.

Dès la rentrée 2024, les lycées généraux et technologiques auront accès à l'ensemble des manuels, éditeurs comme libres, via une seule et unique interface : Pearltrees. Pearltrees devient donc l'application de lecture de tous les manuels.

En raison de la réforme des programmes à venir, ce changement se fera à la rentrée 2025 pour les lycées professionnels.



À partir de la rentrée 2024,

pearltrees
uniquement.

2 - Une plateforme au service de l'éducation



De nouvelles fonctionnalités

Un contenu pédagogique **personnalisable**

Les lycées ont désormais accès à **des manuels numériques sous forme de « granules »** qui s'articulent autour de contenus pédagogiques structurés qui peuvent être utilisés tels quels ou être modifiés par les enseignants eux-mêmes, tant sur le fond que sur la forme, afin de s'adapter au plus près de leurs besoins.

Un contenu pédagogique **diversifié**

Pearltrees permet d'agréger des **contenus diversifiés, que ce soit des textes, des images, des vidéos** – documents originaux ou créés par les enseignants.



*Utilisation
très intuitive !
On a un vrai
usage
numérique,
loin du papier
transformé
en PDF.*



Enseignante du lycée Van
Gogh à Aubergenville



L'intelligence artificielle au service de l'éducation

Au cours de l'année 2025, certains manuels libres s'enrichiront avec **l'intelligence artificielle** pour les rendre **adaptatifs et utilisables en autonomie** par les élèves. Ils permettront un travail d'apprentissage et de révisions. Des **tableaux de bord** permettront un suivi des apprentissages.

3 - Une offre de manuels élargie



Un catalogue de manuels enrichi

Une offre complète de manuels éditeurs à laquelle s'ajoute **les manuels libres** qui viennent compléter le choix proposé aux enseignants.

Via Pearltrees, les enseignants pourront ainsi retrouver :

- Les **manuels éditeurs commandés** par les établissements généraux et technologiques ;
- **L'ensemble des manuels libres créés** dans le cadre d'une collaboration entre la Région Île-de-France et la région académique d'Île-de-France et mis à disposition gratuitement des élèves et des enseignants.

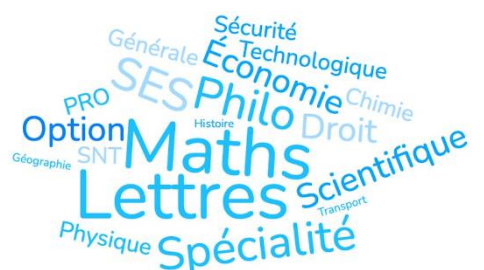
NB : Les manuels éditeurs pour les lycées professionnels restent jusqu'à la rentrée prochaine dans leur format d'origine.



**Un large choix de
manuels éditeurs**

24

Manuels libres





Les manuels libres

Ces **vingt-quatre manuels** sont produits en **partenariat** avec **la région académique d'Île-de-France**. Ils sont rédigés par des inspecteurs et professeurs de l'Éducation nationale qui en garantissent la qualité. La Région les met **gratuitement** à disposition **des enseignants et des élèves** franciliens.

Comme tout manuel scolaire, les manuels numériques libres proposent des cours, des activités, des exercices et des préparations aux différents diplômes mais de manière innovante puisque ces contenus sont présentés sous forme de granules ou de perles via la plateforme Pearltrees.

Manuels libres disponibles pour l'année 2024 – 2025 pour les lycées généraux et technologiques

VOIE	MATIÈRE	NIVEAU	
G	SES	2de	●
G	Lettres	2de	●
G	SNT	2de	●
G	Mathématiques - Spécialité	1 ^{ère} Spé & Tle Spé	●
G	Physique-Chimie	2de	●
G	Enseignement scientifique	1 ^{ère} & Tle	●
G	Lettres	1 ^{ère} & 1 ^{ère} Spé	●
G	Mathématiques	1re	●
G	SES – Spécialité (<i>Econofides - intégralité du programme</i>)	1 ^{ère} Spé & Tle Spé	●
G	Enseignement scientifique	Tle	●
G	Philosophie	Tle	●
G	Mathématiques Expertes (Option)	Tle Option	●
T	Philosophie	Tle	●
T	Lettres	1 ^{ère}	●
T	Droit et Économie en STMG (<i>Econofides - intégralité du programme</i>)	Tle	●



Manuels libres disponibles pour l'année 2024 – 2025 pour les lycées professionnels

VOIE	MATIÈRE	NIVEAU
Pro	Philosophie	Tle ●
Pro	Mathématiques	2de ●
Pro	Organisation de transport de marchandises	2de, 1 ^{ère} , Tle ●
Pro	Sécurité	2de, 1 ^{ère} , Tle ●
Pro	Histoire et Géographie en CAP	CAP 1A/2A ●

● Disponible depuis 2023 ● Disponible à la rentrée 2024

4 - Calendrier de déploiement



Rentrée 2024

Mise à disposition :

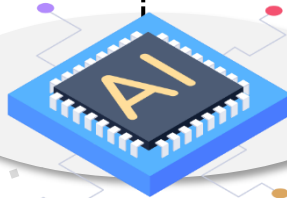
- des manuels éditeurs commandés par les établissements dans Pearltrees pour les voies générale et technologique, dans les applications éditeurs pour la voie professionnelle
- des 24 manuels libres dans Pearltrees pour l'ensemble des lycées

pearltrees



2025

Intégration de l'intelligence artificielle



Rentrée 2025

Mise à disposition :

- De tous les manuels éditeurs commandés dans Pearltrees
- de nouveaux manuels libres pour l'ensemble des lycées



Rentrée 2026

Mise à disposition de nouveaux manuels libres pour l'ensemble des lycées



Comment utiliser Pearltrees ?

02

1 - Accéder à Pearltrees

1

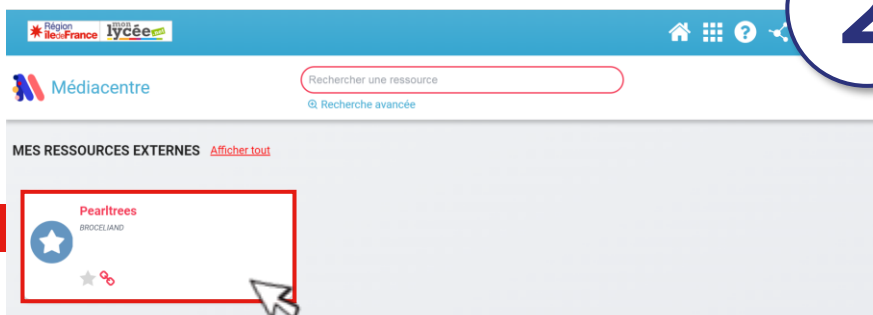


Rechercher le Médiacentre

Se connecter à Monlyceee.net et aller dans l'onglet Mes applis.

Rechercher Médiacentre dans la barre de recherche.

2



Ouvrir Pearltrees

Sélectionner Pearltrees dans le Médiacentre.

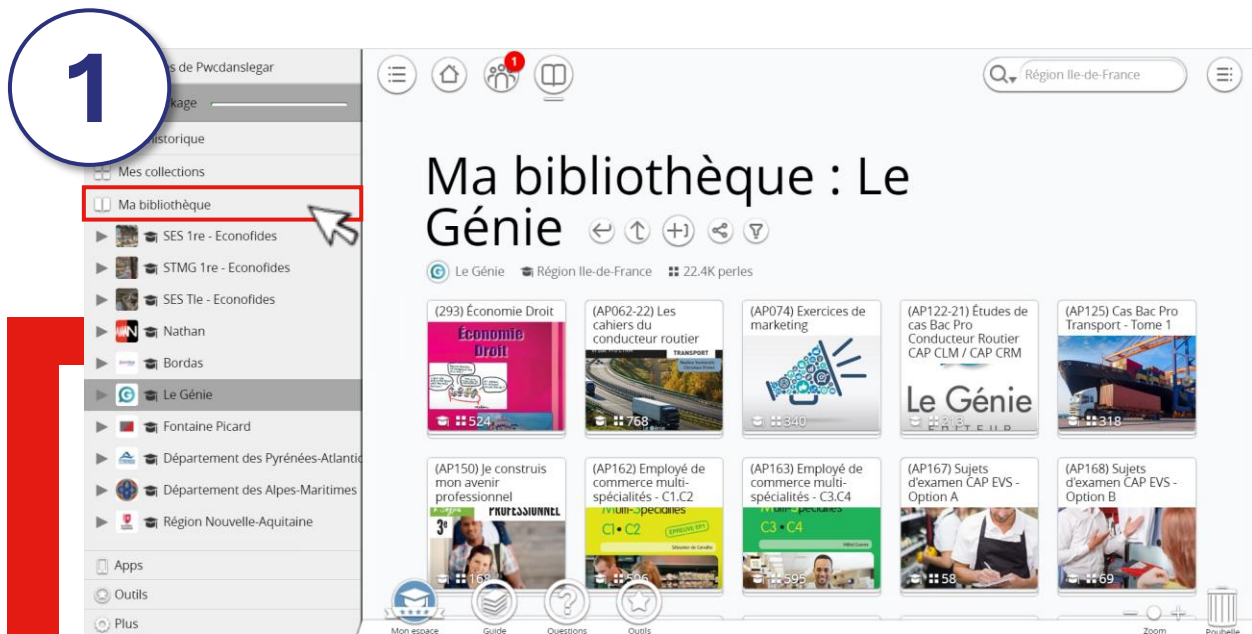
3



Ouvrir la barre de gestion

Cliquer sur Mon compte tout en haut à gauche pour ouvrir la barre de gestion.

2 - Accéder aux manuels et les sélectionner



Accéder aux manuels

Dans la barre de gestion à gauche, **cliquer sur Ma bibliothèque** pour faire apparaître les manuels accessibles. Cliquer sur un manuel pour accéder à son contenu.

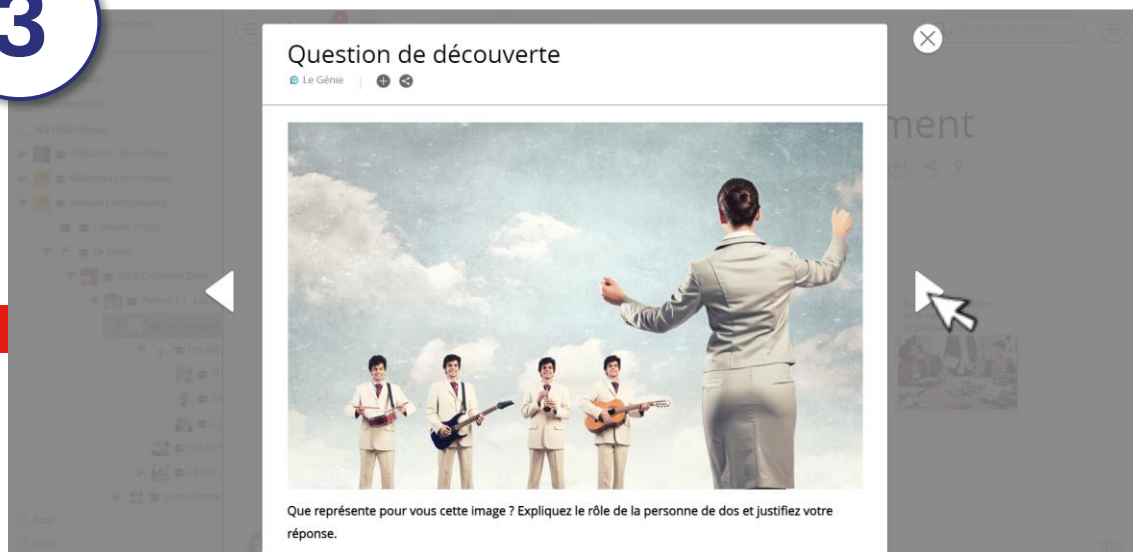


Visualiser les modules granulaires qui composent un manuel : les perles

Lorsque l'on a cliqué sur un manuel, il est alors possible de **visualiser les différents contenus granulaires appelés « Perles »** présents dans un manuel. Zoomer ou dézoomer permet de voir l'ensemble des perles présentes dans un manuel. Cliquer sur une perle pour accéder à son contenu.

2 - Accéder aux manuels et les sélectionner

3



Visualiser une perle

Après avoir cliqué sur une perle, **le nom de l'éditeur apparaît en haut à gauche**. Utiliser les **flèches de gauche et droite** pour faire défiler les différentes perles composant un manuel.



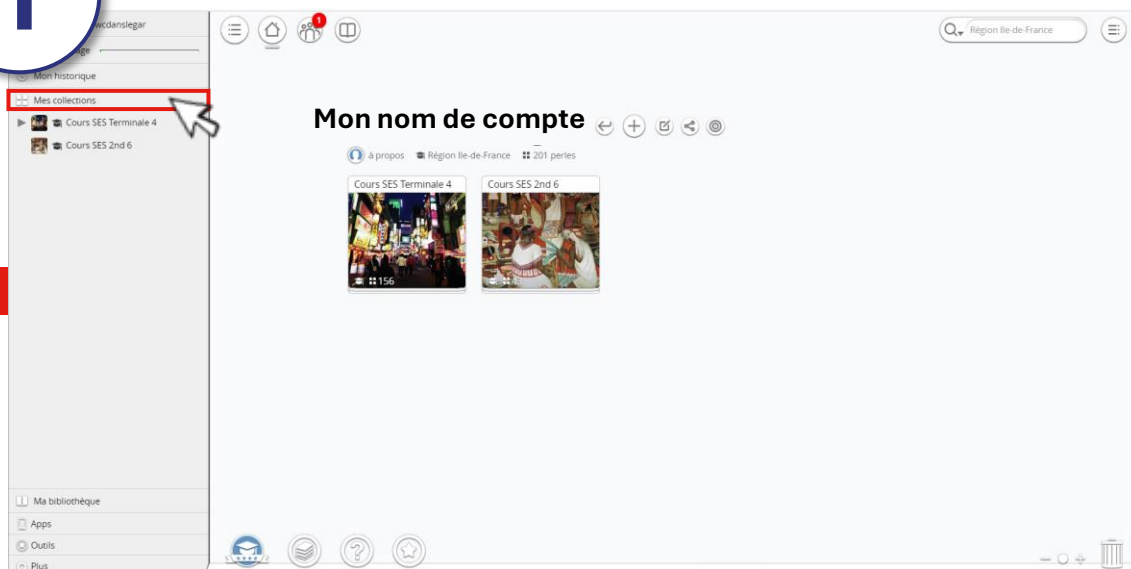
4

Sélectionner et partager une perle

Il est possible d'**ajouter une perle à une de ses collections en cliquant sur le bouton +**. Il est également possible de **partager des perles avec des enseignants, des classes ou des élèves en cliquant sur le bouton <**.

3 – Gérer ses collections

1



Accéder à ses collections

Pour accéder à ses collections, cliquer dans la barre de gestion à gauche sur Mes collections.



2

Ajouter / retirer du contenu à ses collections

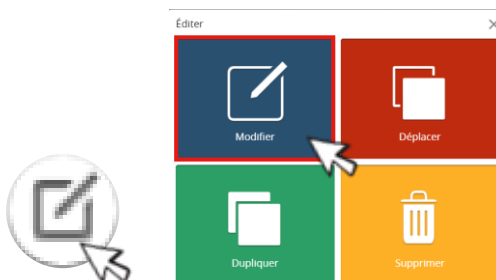
Cliquer sur le bouton **+** pour créer une nouvelle collection* ou ajouter du contenu à des collections déjà existantes. Pour supprimer du contenu de sa collection, le sélectionner et le **faire glisser vers la Poubelle** en bas droite de l'interface.

*


Les comptes enseignants sont par défaut en visibilité « établissement ». C'est à dire que leur contenu est visible par les autres utilisateurs, enseignants ou élèves de leur lycée et uniquement par eux (donc pas par les utilisateurs d'autres lycées ou du grand public). Si l'utilisateur souhaite avoir une visibilité « privée », il peut le faire très simplement en créant une collection privée à la racine de son compte et en y plaçant tous ses contenus.

3 – Gérer ses collections

3




Modifier des ressources dans ses collections

Pour modifier une perle dans ses collections, **cliquer sur le bouton  lorsque vous êtes dans la perle et sélectionner modifier.** Cela générera un calque personnalisable.

4

Partager ses collections

Cliquer sur le bouton  pour partager ses collections à d'autres enseignants, élèves, classes.

4 – Retrouver le guide Pearltrees Éducation



Guide

Le **guide Pearltrees Éducation** en bas à gauche de l'interface est également là pour guider les utilisateurs dans leur prise en main de l'outil et répondre aux questions qu'ils pourraient avoir.

